

**M**Percloro  
**y**

**IL LAVAGGIO  
A SECCO** made in Italy  
per percloro e kwl

 **Falvo** S.a.s.

Produciamo Saponi per lavanderia dal 1967  
Via del Progresso, 12 - 00065 Fiano Romano (RM)  
Tel. 0765-40.00.03 - Fax 0765-45.58.88 - e-mail [info@falvo.info](mailto:info@falvo.info)



# Prodotti per il LAVAGGIO

## PRESMACCHIATURA

Presmacchiante  
Spray



**SPRAY SEC**

Profumo  
Presmacchiante



**FRESH SEC**

Smacchiatore  
per  
Urina



**IDRO COLOR**



- Prima del lavaggio a secco, versare con il contagocce **Idro Color** sull'urina della patta dei pantaloni e sul sudore delle ascelle dei capi bianchi.
- Se si dispone della smacchiatrice, asportare i residui di urina e **Idro Color**, poi
- Presmacchiare a spazzola con **Fresh Sec**.

Smacchiatori  
per  
tutte le macchie



**KIT SMACCHIATORI**

Gli smacchiatori che agiscono su tutte le macchie ad eccezione di quelle indelebili:

**Amaro, Aperitivi, Aranciata, Birra, Brodo, Cacao, Caffè, Camomilla, Cioccolata, Coca cola, Cocomero, Creme, Crostacei, Erba, Fango, Fragole, Gelato, Ketchup, Lamponi, Latte, Liquori, Lucido da scarpe, Maionese, Marmellate, Mascara, Mestruo, Miele, More, Mostarda, Olio, Ombretto, Pomodoro, Profumo, Ragu', Ribes, Rossetto, Sciroppi, Sebo, Succhi di frutta, Tisane, Uovo, Uva nera, Vino, Vomito, Yogurt, Zafferano, ecc. ecc.....**

# A SECCO

## LAVAGGIO

Percloro  
o  
Idrocarburi KwI



### DRY PERC

Usare solo percloro stabilizzato ad elevato grado di purezza **99,9%**.

Profumo Lavante



### MAGIK SEC

## Profumo lavante Magik Sec.

Aggiunto a piccole dosi:

- Profuma i capi lavati.
- Migliora il punto di bianco ed il pulito.
- Ravviva i colori.

**EVITA**

**LA RIDEPOSIZIONE DELLA PELURIA.**

CON **Magik Sec**



SENZA **Magik Sec**



## DOPO IL LAVAGGIO

Profumo concentrato



### NEUTRO PERC ODOR

Profumo specifico per il Lavaggio a Secco.

Smacchiatore per residui di macchie



### IL TOGLIMALCCHIE

Per togliere, dopo il lavaggio a secco, i residui di macchie senza lasciare aloni.

Detergente speciale per lavare ad acqua ad un solo bagno



### TOCCO FINALE

Dopo il lavaggio a secco scioglie il sudore, l'urina e lo sporco secco.

# Le MACCHIE

da presmacchiare prima del lavaggio a secco

Tempo massimo di permanenza dello smacchiatore sui tessuti prima che i colori e tessuti subiscano danni

## INCHIOSTRI

Macchie di stinto, speciale per penne tipo BIC.



10'

## RUGGINE

Gocce di grondaia, Grasso ossidato.



3'

## SANGUE

Birra, cioccolato, creme caramel, erba, gelati, latte, maionese, marmellate, mestruo, miele, pomodoro, uovo, vomito, yogurt.



3'

## VINO

Frutta, profumi, senape, tannino, thé.



2'

## Istruzioni d'uso

1. Versare il prodotto con il contagocce e lasciare che agisca. Fare attenzione a non superare i tempi di permanenza dello smacchiatore sui tessuti, onde evitare possibili decolorazioni.
2. Risciacquare nebulizzando acqua sul tessuto trattato.
3. Asciugare con aria compressa per asportare i residui di acqua, macchia e prodotto.
4. Presmacchiare con il profumo presmacchiante Fresh Sec.
5. Lavare a secco.
6. **ATTENZIONE**  
Ruggine è corrosivo.  
L'operatore, durante l'uso, deve indossare obbligatoriamente i guanti e gli occhiali protettivi.  
Ruggine scioglie il vetro.



## COLLE

Asfalto, colla, lucido da scarpe, matita da trucco, olii, pitture ad olio.



//

## VERNICI

Colle, rossetto, soffritto di verdure.



//

## Istruzioni d'uso

1. Versare il prodotto con il contagocce e lasciare che agisca.
2. Spazzolare con la spazzola Toglimalcchie.
3. Se la macchia resiste, ripetere l'operazione.
4. Asportare i residui di macchia e prodotto con aria compressa.
5. Presmacchiare con il profumo presmacchiante Fresh Sec.
6. Lavare a secco.

# ATTREZZI PER LA SMACCHIATURA



## TAVOLO Presmacchiante

con compressore silenzioso  
max. 60 decibel,  
porta spazzole  
e vaschetta per presmacchianti.



Vaschetta in Polietene  
con coperchio  
per contenere  
le soluzioni presmacchianti



Vaschetta  
porta spazzole



Mod. 258  
in crine nero



Mod. 257  
in Nylon bianco



Spazzola  
Toglimacchie

# I PRESMACCHIANTI

## A SPRAY SEC

il presmacchiante da nebulizzare.



Scioglie lo sporco idrosolubile detto magro e le macchie idrosolubili.

## B FRESH SEC

Profumo Presmacchiante.



Da passare puro a spazzola prima del lavaggio a secco.



**Patta e cinta dei pantaloni**  
Urina, sudore, sangue, sperma.



**Risolto dei pantaloni**  
Lucido da scarpe, asfalto, polvere, fango.



**Tasche dei pantaloni**  
Sudore, sebo, polvere.



**Collo**  
Fard, sebo, sudore, polvere, smog.



**Polsini**  
Sebo, sudore, polvere, smog.



**Bordi delle coperte**  
**Orli delle tende**  
Polvere.



**Ascelle**  
Sebo, sudore.



**Rigature delle maniche**  
Polvere,



**Strascico degli abiti**  
Asfalto, fango, polvere, smog, erba.

# LO SPORCO DA PRESMACCHIARE

## prima del lavaggio a secco

1

### PATTA E CINTA DEI PANTALONI



Urina,  
Sudore,  
Sangue,  
Sperma.

1. Trattare l'urina con **IDRO COLOR**.
2. Smacchiare il sangue con **SLU**.
3. Spazzolare con la spazzola **TOGLIMACCHIE** per rimuovere le macchie.
4. Nebulizzare **SPRAY SEC** e strofinare con la spazzola in nylon.
5. Asportare con aria compressa i residui di macchie e smacchiatori.
6. Presmacchiare con il profumo presmacchiante **FRESH SEC**.
7. Lavare a secco.

PRODOTTI DA USARE



SPAZZOLA  
TOGLIMACCHIE



IDRO COLOR



SLU



SPRAY SEC



FRESH SEC

2

### RISVOLTO DEI PANTALONI



Lucido da scarpe,  
Asfalto,  
Polvere,  
Fango.

1. Se presenti, smacchiare:
  - il lucido da scarpe con **SOLVASOIL**
  - l'erba con **SLU** e **COLOR**
2. Presmacchiare il fango e la polvere con **SPRAY SEC** e profumo presmacchiante **FRESH SEC**.
3. Lavare a secco.

PRODOTTI DA USARE



SOLVASOIL



COLOR



SLU



SPRAY SEC



FRESH SEC

# LO SPORCO DA PRESMACCHIARE

## prima del lavaggio a secco

3

### TASCHE E CINTURA INTERNA DEI PANTALONI - ASCELLE



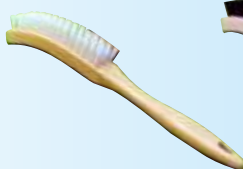
Sudore,  
Sebo,  
Polvere.



Sudore,  
Sebo,  
Polvere.

1. Nebulizzare **SPRAY SEC** sulle parti sporche.
2. Spazzolare con spazzola in crine 258 i tessuti delicati e con spazzola in nylon 257 i tessuti resistenti.
3. I colori poco resistenti devono essere spazzolati con precauzione.
4. Asciugare con aria compressa.
5. Presmacchiare con **FRESH SEC**.
6. Lavare a secco
7. Nei casi dubbi, astenersi dal presmacchiare e lavare solo a secco.

**PRODOTTI DA USARE**



SPAZZOLA  
258



SPAZZOLA  
257



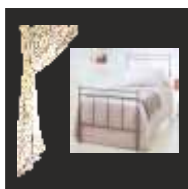
SPRAY SEC



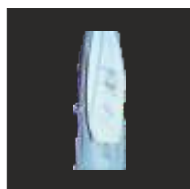
FRESH SEC

4

### BORDI DELLE COPERTE - ORLI DELLE TENDE - RIGATURE NERE DELLE MANICHE



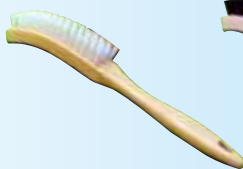
Polvere



Polvere

1. Nebulizzare **SPRAY SEC**.
2. Spazzolare con **FRESH SEC**.
3. I tessuti ed i colori delicati devono essere trattati con precauzione per evitare scoloriture, infeltrimenti e lacerazioni.
4. Nei casi dubbi, astenersi dal presmacchiare e lavare solo a secco.

**PRODOTTI DA USARE**



SPAZZOLA  
258



SPAZZOLA  
257



SPRAY SEC



FRESH SEC

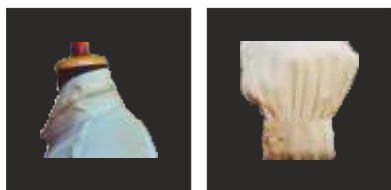


# LO SPORCO DA PRESMACCHIARE

## prima del lavaggio a secco

5

### COLLI - POLSINI



*Fard,  
Sebo,  
Sudore,  
Polvere,  
Smog.*

*Sebo,  
Sudore,  
Polvere,  
Smog.*

1. Trattare eventuali macchie di fard con **SOLVASOIL**.
2. Nebulizzare **SPRAY SEC**.
3. Spazzolare con **FRESH SEC**.
4. I tessuti ed i colori delicati devono essere trattati con precauzione per evitare scoloriture, infeltrimenti e lacerazioni.
5. Nei casi dubbi, astenersi dal presmacchiare e lavare solo a secco.

#### PRODOTTI DA USARE



SOLVASOIL



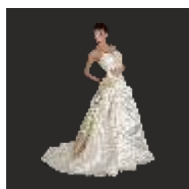
SPRAY SEC



FRESH SEC

6

### STRASCICO DEGLI ABITI



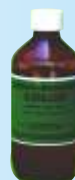
*Asfalto,  
Erba,  
Polvere,  
Fango.*

1. Togliere eventuali macchie di asfalto con **SOLVASOIL** e macchie di erba con **SLU** e **COLOR**.
2. Spazzolare con **FRESH SEC**.
3. I tessuti ed i colori delicati devono essere trattati con precauzione per evitare scoloriture, infeltrimenti e lacerazioni.
4. Nei casi dubbi, astenersi dal presmacchiare e lavare solo a secco.

#### PRODOTTI DA USARE



SOLVASOIL



COLOR



SLU



FRESH SEC

# DURANTE il LAVAGGIO A SECCO



## Profumo lavante **Magik Sec.**

### USARE

**in piccole dosi** durante il lavaggio a secco  
per:

- Evitare la rideposizione della peluria sui capi.
- **Migliorare il punto di bianco.**
- Eliminare gli odori sgradevoli.

**CON Magik Sec**



**SENZA Magik Sec**



**CON Magik Sec**



**SENZA Magik Sec**



# LA DISTILLAZIONE DEL PERCLORO



**NEUTRO PERC  
ODOR**

I solventi di lavaggio a secco: il percloro e gli idrocarburi, durante il lavaggio, si caricano di sporco grasso, particelle di colore, odori sgradevoli e altri tipi di sporco.

La distillazione elimina tutto eccetto gli odori sgradevoli perché sono volatili e non condensabili.

Per ripulire il percloro o gli idrocarburi

## **DAGLI ODORI SGRADAVOLI**

è necessario, dopo ogni distillazione e dopo ogni pulizia, versare nel distillatore una dose di

**NEUTRO PERC ODOR**



**Antischiuma  
Dry**

Se durante la distillazione il solvente produce troppa schiuma additarlo con piccole dosi di

**Antischiuma Dry**

# DOPO IL LAVAGGIO A SECCO

A

Eliminare le eventuali macchie magre residue con  
**Il Toglimalacchie**



## Il Toglimalacchie

*è uno smacchiatore universale che rimuove il sudore e le macchie magre. Non irrita, non altera i colori. Va usato con la smacchiatrice.*



Nebulizzare il prodotto sulle macchie e strofinare con la spazzola toglimalacchie



Asportare con aria compressa i residui di macchie e lo smacchiatore



**Il Toglimalacchie NON DANNEGGIA I COLORI NE I TESSUTI. NON LASCIA ALONI.**

B

Eliminare il **SUDORE**, l'**URINA** e le macchie magre eseguendo il lavaggio **SPEEDY WASH** ad un solo bagno senza risciacquo.



**Tocco Finale**

**LAVA**

delicatamente senza infeltrire  
leviga le fibre e facilita lo stiro.



**Idrobianco**

**SMACCHIA**

sudore, urina, sporco magro,  
ravviva i colori,  
migliora il punto di bianco.

1. Introdurre nella lavatrice ad acqua i capi già lavati a secco che si devono lavare ad acqua.
2. Aggiungere la dose di **TOCCO FINALE** e **IDROBIANCO**.
3. Lavare per 6 minuti ad azione meccanica ridotta.
4. Centrifugare a 1.000 giri.
5. Asciugare parzialmente per 20 minuti nell'essiccatoio e poi all'aria libera.

#### NOTA

- Il lavaggio **Speedy Wash** è anche indicato per lavare coperte di lana, trapunte e capi non molto sporchi.